

## MES DÉMARCHES

### Construire un abri de jardin

La construction d'un abri de jardin de 5 à 20 m<sup>2</sup> de surface de plancher ou d'emprise au sol est soumis à Déclaration Préalable de Travaux.

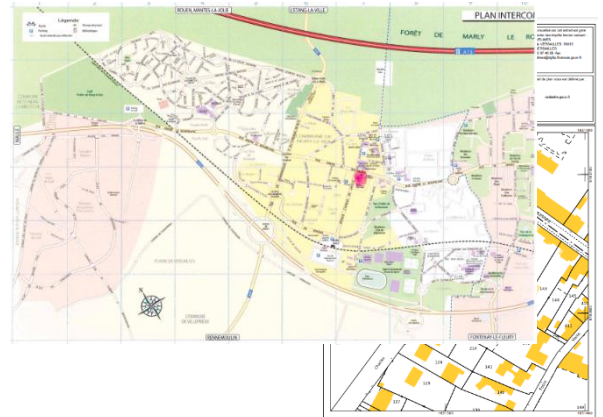
Les pièces à fournir en complément du Cerfa Déclaration Préalable :

#### DP1 Le plan de situation

Le plan de situation du terrain permet de connaître la situation du terrain à l'intérieur de la commune afin de savoir quelles règles d'urbanisme s'appliquent dans la zone où est situé le projet. Il permet également de savoir s'il existe des servitudes.

Il doit comporter :

- L'orientation (direction du Nord) ;
- Les voies de desserte avec leur dénomination ;
- L'indication de l'échelle ;
- L'emplacement du terrain.



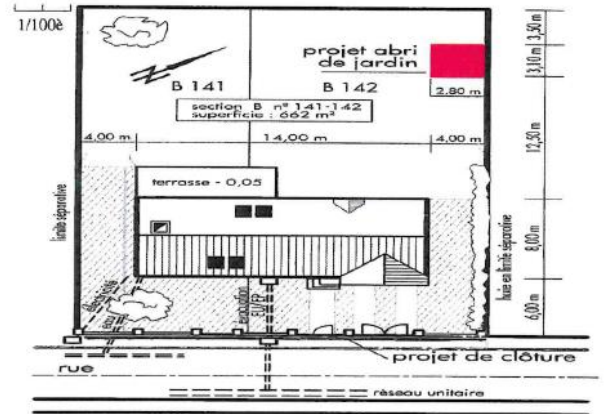
Vous pouvez vous le procurer sur [cadastre.gouv.fr](http://cadastre.gouv.fr). ou sur le site de Noisy le Roi dans : Mes Démarches – Urbanisme – Cadastre et Plan.

## DP2 Le plan de masse

Le plan de masse des constructions à édifier ou à modifier présente le projet sur la totalité de la parcelle. Il permet de vérifier que les futures constructions respectent les différentes règles d'implantation, y compris par rapport aux constructions existantes, s'il y en a. Il permet également de connaître le projet d'aménagement du terrain, l'organisation des accès à la voie publique.

Il doit comporter :

- L'orientation (direction du nord) ;
- L'indication de l'échelle ;
- Les limites de terrain ;
- Les bâtiments existants et à édifier (emplacement exacts) ;
- La longueur, la largeur, la hauteur des bâtiments à construire et des bâtiments existants ;
- Les distances du projet de construction par rapport au domaine public, aux limites du terrain, et aux bâtiments existants ;
- Les arbres existants, à supprimer et à replanter si c'est le cas.



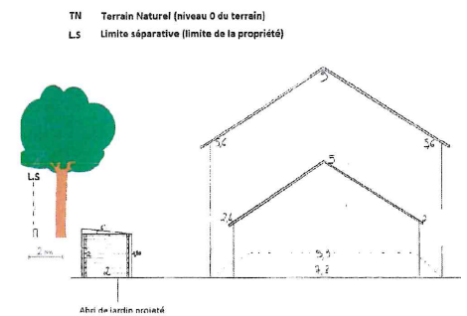
Vous pouvez utiliser comme support un plan du cadastre pour réaliser le plan de masse de votre projet.

## DP3 Le plan de coupe

Le plan de coupe du terrain et de la construction permet de comprendre l'implantation du projet et ses incidences sur le terrain existant avant-projet.

Il doit faire apparaître :

- Le profil du terrain avant et après travaux ;
- L'implantation de la construction par rapport au profil du terrain ;
- Le volume extérieur des constructions.

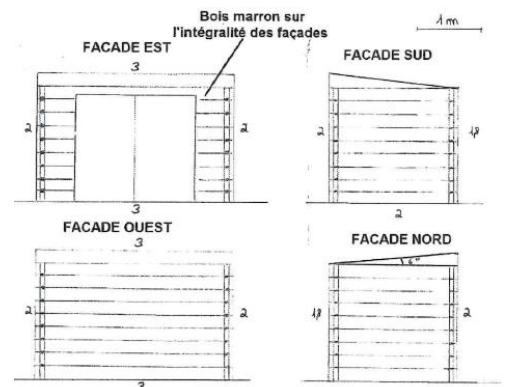


## DP4 Le plan des façades et des toitures

Le plan des façades et des toitures permet d'apprécier l'aspect extérieur de la construction.

Il doit comporter :

- L'orientation (direction du Nord) ;
- L'indication de l'échelle ;
- Les éléments de décor (moultures, corniches...) ;
- La composition d'ensemble de chaque façade ;
- La répartition des matériaux et leurs aspects.



Il convient de joindre le plan de toutes les façades de la construction, qu'elles aient ou non des ouvertures.

Il doit faire apparaître portes, fenêtres et plus généralement ce qui est visible de l'extérieur. Si le projet modifie les façades des bâtiments existants, il est préférable de joindre deux plans distincts : un plan avant travaux et un plan après travaux.

## DP6 Un document graphique d'insertion

Il permet d'apprécier l'insertion du projet dans son environnement, comment il se situe par rapport aux autres constructions avoisinantes et aux paysages.

Pour réaliser ce document, vous pouvez recourir à différentes techniques :

- Un photomontage à partir d'un assemblage de photographies
- Un croquis du projet, ou image de synthèse à coller sur le terrain existant.



## **DP7 Une photographie situant le terrain dans l'environnement proche**

La prise de vue doit permettre de connaître l'aspect du terrain d'implantation du projet et des terrains qui jouxtent immédiatement.

Si votre projet est situé en zone urbaine, cette photographie montre la façade des constructions avoisinantes, les arbres existants...



## **DP8 Une photographie situant le terrain dans l'environnement lointain**

La prise de vue doit permettre de connaître l'aspect du terrain d'implantation du projet et des terrains avoisinants.

Si votre projet est situé en zone urbaine, cette photographie montre l'aspect général de la rue, des espaces publics, des façades.



## **DP11. Une notice faisant apparaître les matériaux utilisés et les modalités d'exécution des travaux**

Décrire l'ensemble des matériaux utilisés pour la construction de l'abri de jardin, ainsi que les modalités de sa mise en oeuvre et d'exécution du chantier.

### **ATTENTION**

- L'abri de jardin créé de la surface de plancher, si sa hauteur est supérieure à 1.80m.
- La construction d'une emprise au sol ou surface de plancher supérieur à 20m<sup>2</sup> est soumis a permis de construire pour maison individuel.

*Attention, les illustrations de ce document sont données à titre d'exemples. Selon les particularités de votre projet, il pourra vous être demandé des compléments d'informations.*